

4G LTE Φορητό Wifi

# muama

R Y O K O



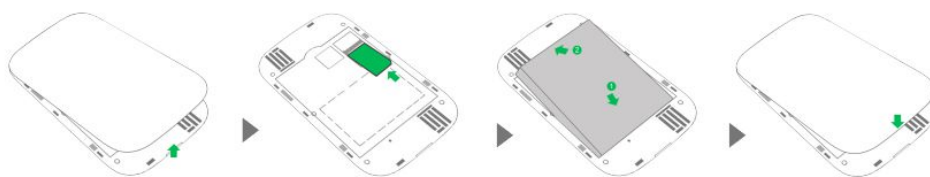
Εγχειρίδιο Χρήστη



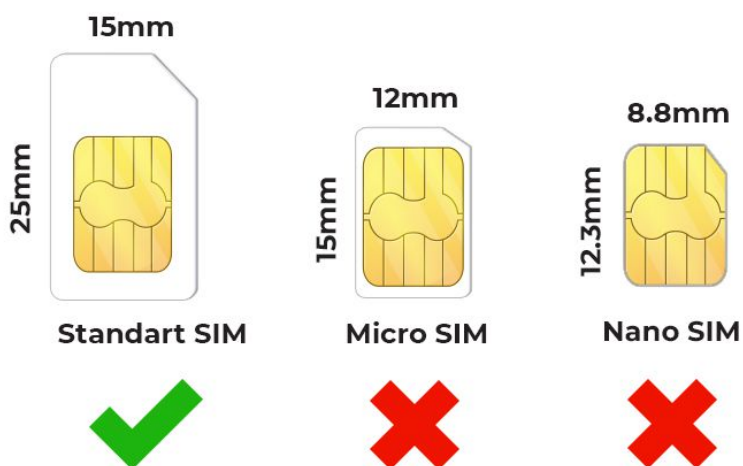
# Πώς να Ξεκινήσετε με το ΜΥΑΜΑ Ryoko

1.

Εισάγετε την προπληρωμένη κάρτα SIM που παρέχεται στο πακέτο μέσα στη συσκευή σας Ryoko 4G.



Η κάρτα SIM που παρέχεται έρχεται σε 3 διαφορετικά μεγέθη: κανονικό, micro & nano. **Χρησιμοποιήστε το κανονικό μέγεθος!**



**2.**

Ενεργοποιήστε το Ryoko 4Ghotspot χρησιμοποιώντας το κουμπί τροφοδοσίας **(πατήστε και κρατήστε)**.

**3.**

Συνδέστε το Ryoko 4Ghotspot με το κινητό σας ή άλλη συσκευή ΕΙΤΕ:

**1. Πατώντας το κουμπί WPS δύο φορές** και σαρώνοντας τον **κωδικό QR** που εμφανίζεται στην οθόνη του Ryoko σας με το κινητό σας Ή

**2. Συνδέοντας το κινητό σας ή άλλη συσκευή στο ορατό δίκτυο “Ryoko”.** Θα έχει το ίδιο όνομα με το SSID που φαίνεται στην οθόνη του Ryoko σας. Το συνθηματικό είναι σημειωμένο ως «κλειδί» στην οθόνη του MUAMARyoko σας (για να δείτε το SSID και το συνθηματικό **πατήστε το κουμπί WPS μία φορά**).

**4.**

Προτείνουμε να αλλάξετε το προκαθορισμένο SSID και κλειδί Wi-Fi για να διατηρήσετε τα δεδομένα σας ασφαλή. Μπορείτε να το κάνετε αυτό χρησιμοποιώντας το σύστημα Διαχείρισης Ιστού.



# Σύνδεση στη σελίδα Διαχείρισης Ιστού



## 1.

Βεβαιωθείτε ότι η σύνδεση μεταξύ του 4GHotspot και της συσκευής που χρησιμοποιείται για την πρόσβαση στο διαδίκτυο λειτουργεί κανονικά.

### **Σημείωση:**

δεν θα μπορείτε να μπείτε στη Διαχείριση Ιστού αν δεν είστε συνδεδεμένοι στο Ryoko 4GHotspot!

## 2.

Ανοίξτε το πρόγραμμα περιήγησης στη συσκευή σας και εισάγετε <http://192.168.0.1> στο κουτί διευθύνσεων.

## 3.

Εισάγετε το όνομα χρήστη και το συνθηματικό σας (**προκαθορισμένο: admin**) για να συνδεθείτε στη σελίδα διαχείρισης ιστού. Αν αντιμετωπίσετε δυσκολίες, παρακαλούμε επικοινωνήστε με την ομάδα εξυπηρέτησης πελατών μας.

**Όσο είστε στη σελίδα Διαχείρισης Ιστού, μπορείτε να:**

- Ελέγξετε τη χρήση δεδομένων, την ταχύτητα σύνδεσης, τις ρυθμίσεις δικτύου & τις συνδεδεμένες συσκευές.
- Αλλάξετε SSID & συνθηματικό.
- Αλλάξετε τη λειτουργία της σύνδεσής σας.
- Ανακτήσετε τις εργοστασιακές ρυθμίσεις του Ryoko 4GHotspot.

**ΑΠΟΛΑΥΣΤΕ ΤΗ ΣΥΝΔΕΣΗ ΣΑΣ ΣΤΟ ΔΙΑΔΙΚΤΥΟ!**

# Viaota

## Τί είναι το Viaota;

Το Viaota είναι μία υπηρεσία κινητής τηλεφωνίας για πρόσβαση στο διαδίκτυο που λειτουργεί με το MUAMARyoko. Το MUAMARyoko σας έρχεται με μία προπληρωμένη κάρτα SIMViaota, που περιέχει 500MB δωρεάν δεδομένα. Το Viaota παρέχει μία σταθερή 4G/LTE σύνδεση στο διαδίκτυο σε παγκόσμιο επίπεδο. Αξιόπιστα σταθερή 4G/LTE ταχύτητα δεδομένων, συνεχή κάλυψη & μηδέν παγώματα είναι μερικά μόνο από τα πλεονεκτήματα του Viaota.

## Πώς να αρχίσετε ή να σταματήσετε τη χρήση του Viaota;

### Εκκίνηση:

Αν το MUAMARyoko πακέτο σας περιλαμβάνει μία κάρτα SIMViaota, δεν χρειάζεται να ακολουθήσετε επιπλέον βήματα: η παροχή της υπηρεσίας ξεκινάει μόλις εισάγετε μία νέα κάρτα Viaota στη συσκευή Ryoko σας. Θα λάβετε 500MB δωρεάν με κάθε παραγγελία Ryoko. Μόλις ξεμείνετε από δεδομένα, απλά εισάγετε την προσωπική σας κάρτα SIM με δεδομένα διαδικτύου ή επιλέξτε ένα από τα 3 διεθνή πακέτα δεδομένα που προσφέρει το Viaota. Μπορείτε να διαβάσετε περισσότερα γι' αυτά εδώ: <https://viaota.com/>

### Παύση:

Είναι πολύ εύκολο να σταματήσετε να χρησιμοποιείτε το Viaota. Αν έχετε ένα από τα 3 προγράμματα δεδομένων Viaota ενεργοποιημένο, παρακαλούμε επικοινωνήστε με την ομάδα υποστήριξης πελατών μας στο [support@getryoko.com](mailto:support@getryoko.com) και θα ακυρώσουμε το πρόγραμμά σας.

Το Ryoko μπορεί να χρησιμοποιείται με οποιαδήποτε άλλη (μη Viaota) κάρτα SIM που θα εισάγετε.

## Πώς γεμίζω τα δεδομένα μου;

Μπορούμε να σας βοηθήσουμε να γεμίσετε τα δεδομένα σας. Παρακαλούμε επικοινωνήστε μαζί μας στο [support@getryoko.com](mailto:support@getryoko.com) και πείτε μας τον αριθμό της MUAMARyoko παραγγελίας σας. Θα σας βοηθήσουμε. Μετά θα σας στείλουμε έναν σύνδεσμο: θα χρησιμοποιήσετε τον σύνδεσμο για να επιλέξετε ένα πρόγραμμα δεδομένων Viaota και να γεμίσετε τα δεδομένα σας.