

Dispositivo móvil de acceso a WiFi LTE 4G

# muama

R Y O K O



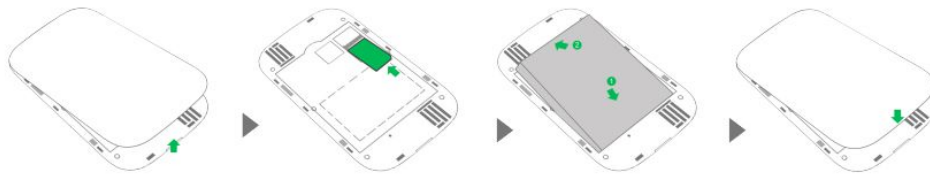
Manual de usuario



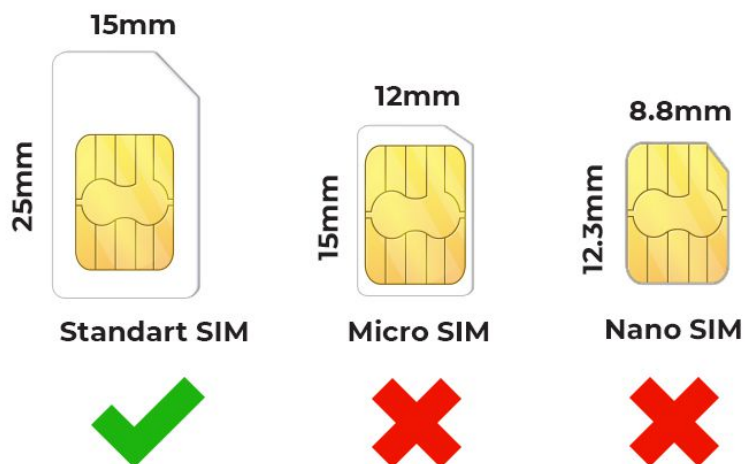
# Cómo empezar a utilizar MUAMA Ryoko

1.

Inserta la tarjeta SIM prepago que se incluye en el paquete de tu dispositivo Ryoko 4g:



La tarjeta SIM proporcionada se suministra en 3 tamaños distintos: estándar, micro y nano. **¡Utiliza el tamaño estándar!**



**2.**

Conecta el punto de acceso 4G Ryoko usando el botón de encendido **(mantener presionado hasta que se encienda)**.

**3.**

Conecta el punto de acceso 4G Ryoko a tu smartphone o a cualquier otro dispositivo SIGUIENDO UNO DE LOS DOS PROCEDIMIENTOS SIGUIENTES:

**1. Presiona el botón WPS dos veces** y escanea el **código QR** que aparece en la pantalla de tu Ryoko o en el smartphone. O bien:

**2. Conecta tu smartphone o cualquier otro dispositivo a la ahora visible red "Ryoko".** Tendrá el mismo nombre que la SSID que aparece en la pantalla de tu Ryoko. La contraseña aparece como "key" (contraseña) en la pantalla de tu MUAMA Ryoko (para ver la SSID y la contraseña, **presiona el botón WPS una vez**).

**4.**

Te recomendamos encarecidamente que cambies la SSID y la contraseña Wi-Fi por defecto para mantener tus datos seguros. Puedes hacerlo a través del sistema de Administración Web.



# Accediendo a la página de Administración Web



## 1.

Asegúrate de que la conexión entre el punto de acceso 4G y el dispositivo utilizado para acceder a internet funciona de forma normal.

### **Nota:**

*No podrás acceder a la Administración Web si no estás conectado al punto de acceso 4G Ryoko!*

## 2.

Abre el navegador en tu dispositivo e introduce <http://192.168.0.1> en la caja de dirección web.

## 3.

Introduce tu nombre de usuario y contraseña (**por defecto: admin**) para acceder a la página de administración web. Si tienes dificultades, por favor contacta con el equipo de atención al cliente.

### **En la página de Administración Web puedes:**

- Comprobar el uso de datos, velocidad de conexión, ajustes de red y dispositivos conectados.
- Cambiar la SSID y la contraseña.
- Cambiar el modo de conexión.
- Restaurar los ajustes de fábrica de tu punto de acceso 4G Ryoko.

**¡DISFRUTA DE TU CONEXIÓN A INTERNET!**

# Viaota

## ¿Qué es Viaota?

Viaota es un servicio de acceso a internet móvil que trabaja conjuntamente con el MUAMA Ryoko. Tu Muama Ryoko incluye una tarjeta SIM prepago de Viaota, la cual contiene 500 MB de datos gratis. Viaota proporciona una conexión 4G/LTE estable a nivel global. Una velocidad de datos estable y fiable en 4G/LTE, cobertura constante y cero bloqueos son solo algunas de las ventajas destacadas de utilizar Viaota.

## ¿Cómo puedo iniciar o detener el uso de Viaota?

### Para empezar a usar Viaota:

Si tu paquete de MUAMA Ryoko incluye una tarjeta SIM Viaota, no tienes que hacer nada más. El servicio se proporciona en el mismo momento en el que inserta una nueva tarjeta Viaota en tu dispositivo Ryoko.

Recibes 500MB de datos gratis con cada pedido de Ryoko. Una vez que te quedes sin datos, solo tienes que insertar tu tarjeta SIM personal con datos móviles o seleccionar uno de los 3 paquetes de datos globales que te ofrece Viaota. Puedes obtener más información en <https://viaota.com/>

### Para dejar de usar Viaota:

Dejar de utilizar Viaota es muy sencillo. Si tienes alguno de los 3 planes de datos activado, por favor contacta con nuestro equipo de atención al cliente en [support@getryoko.com](mailto:support@getryoko.com) y lo cancelaremos por ti.

Ryoko se puede usar activamente con cualquier otra tarjeta SIM instalada (no Viaota).

## ¿Cómo recargo datos?

Podemos ayudarte a recargar los datos móviles disponibles. Por favor, contacta con nosotros en [support@getryoko.com](mailto:support@getryoko.com) y dinos tu número de pedido de MUAMA Ryoko para poder ofrecerte asistencia. Tras ello, te enviaremos un enlace, el cual podrás utilizar para elegir tu plan de datos Viaota y así recargar los datos móviles de tu tarjeta.

