

Wi-Fi tascabile 4G LTE

muama

R Y O K O



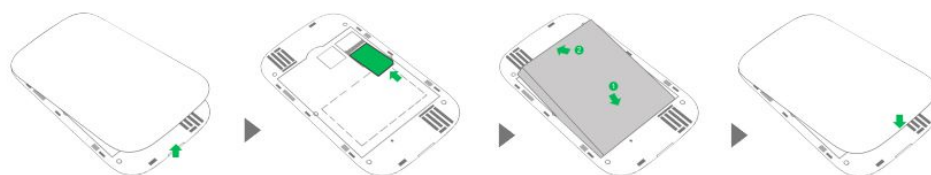
Manuale d'uso



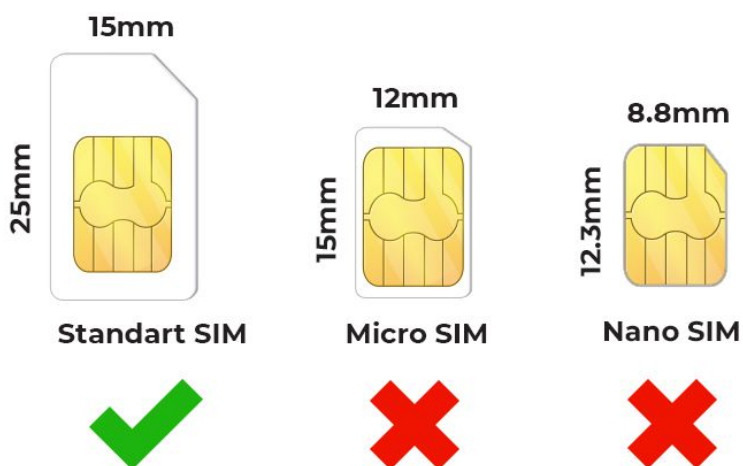
Come iniziare con MUAMA Ryoko?

1.

Inserisci la scheda SIM prepagata inclusa nella confezione nel dispositivo 4G Ryoko;



La scheda SIM fornita in dotazione è presente in 3 misure diverse: standard, micro e nano. **Usa la misura standard!**



2.

Accendi l'hotspot Ryoko 4G **tenendo premuto** il pulsante di accensione;

3.

Connetti l'hotspot Ryoko 4G al tuo smartphone o a qualsiasi altro dispositivo IN DUE MODI:

1. Premendo due volte il pulsante WPS e scansionando con lo smartphone il **codice QR** che appare sulla schermata di Ryoko OPPURE:

2. Connettendo lo smartphone o qualsiasi altro dispositivo alla rete "Ryoko" ora visibile. Questa avrà lo stesso nome dell'SSID visibile sulla schermata di Ryoko. La password sulla schermata di MUAMA Ryoko è contrassegnata come "chiave" (per vedere l'SSID e la password **premi una volta il pulsante WPS**).

4.

Consigliamo vivamente di modificare l'SSID e la chiave Wi-Fi di default al fine di proteggere i tuoi dati. È possibile farlo tramite il sistema di Gestione Web.



Accesso alla pagina di Gestione Web

1.

Assicurati che la connessione tra l'Hotspot 4G e il dispositivo usato per accedere a Internet funzioni normalmente.

Nota:

Se non sei connesso all'Hotspot Ryoko 4G non potrai accedere alla Gestione Web!



2.

Apri il browser sul tuo dispositivo e inserisci <http://192.168.0.1> nella barra degli indirizzi.

3.

Inserisci il nome utente e la password (**default: admin**) per accedere alla pagina di gestione web. Se riscontri delle difficoltà, contatta il team di assistenza clienti.

Nella pagina di Gestione Web puoi:

- Verificare la quantità di dati utilizzati, la velocità di connessione, le impostazioni di rete e i dispositivi connessi;
- Modificare l'SSID e la password;
- Modificare la modalità di connessione;
- Ripristinare l'Hotspot 4G Ryoko alle impostazioni di fabbrica.

GODITI LA TUA CONNESSIONE INTERNET!

Viaota

Cos'è Viaota?

Viaota è un servizio di accesso mobile a internet in collaborazione con MUAMA Ryoko. Muama Ryoko viene fornito con una scheda SIM Viaota prepagata che contiene 500 MB di dati gratuiti.

Viaota offre una connessione a internet 4G/LTE stabile a livello globale. Tra i vantaggi di Viaota abbiamo una trasmissione dei dati 4G/LTE veloce e stabile, una copertura costante e zero blocchi.

Come posso iniziare o interrompere l'uso di Viaota?

Per iniziare:

Il tuo pacchetto MUAMA Ryoko include una scheda SIM Viaota, e per iniziare non è necessario compiere alcun passo: una volta inserita la Scheda Viaota del dispositivo Ryoko potrai usufruire del servizio.

Ordinando Ryoko, riceverai 500MB gratuiti. Una volta esauriti i tuoi dati gratuiti potrai inserire la tua scheda SIM personale con accesso a internet oppure selezionare una delle 3 grandiosi offerte globali di Viaota. Per ulteriori informazioni vai su <https://viaota.com/>

Per interrompere:

È molto semplice interrompere l'uso di Viaota. Se hai attivato uno dei 3 piani tariffari di Viaota, contatta il nostro team di assistenza clienti all'indirizzo support@getryoko.com per cancellare il tuo piano.

Ryoko può comunque essere utilizzato attivamente con una qualsiasi scheda SIM (che non sia Viaota).

Come si ricaricano i dati?

Possiamo aiutarti noi. Invia una email all'indirizzo support@getryoko.com e indica il numero d'ordine del tuo MUAMA Ryoko per ricevere la nostra assistenza. Dopodiché ti invieremo un link: usa il link per scegliere un piano tariffario e ricaricare i tuoi dati.